

# Informe Semanal – Instrumentos Pyme – 11 a 15 de Marzo

## MERCADO DE CAPITALES

### Cheque de Pago Diferido

– El volumen total negociado de Cheques de Pago Diferido fue de \$ 1.518.738.273, de los cuales \$1.111.625.479 fueron mediante el segmento **Avalado** y \$29.017.778 por segmento **Garantizado**; en segmento **No Garantizado Pyme** el volumen operado fue de \$36.070.571.

– La tasa nominal anual de CPD **Avalados** se ubicó en 35,02% para el plazos menores, y en 35,59% para plazos más largos. En el segmento **No Garantizado PyME** la TNA estuvo en el orden del 45% para el tramo corto e intermedio.

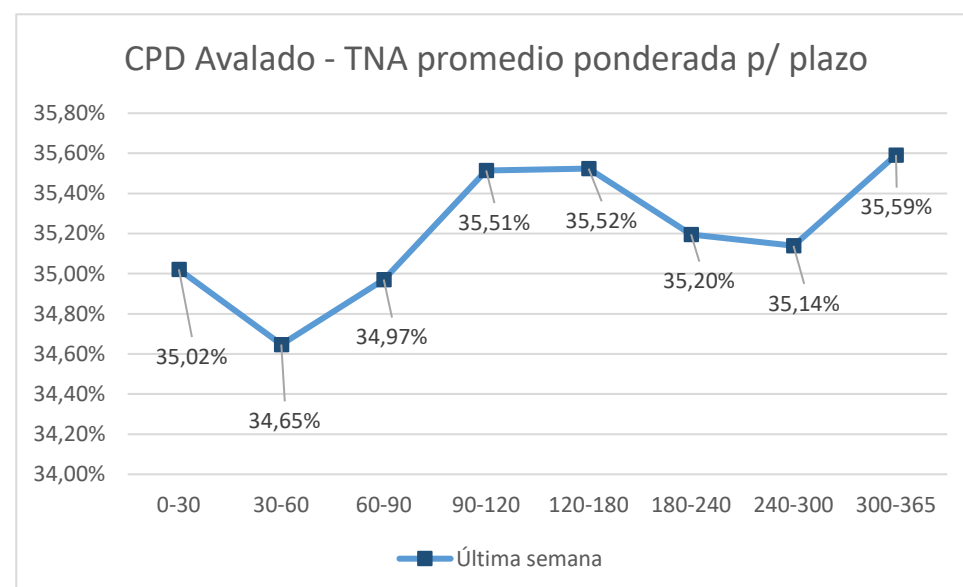
### Pagaré Bursátil

– Los montos negociados de Pagaré Bursátil en USD y ARS, fueron de U\$2.034.363 y \$20.540.333.

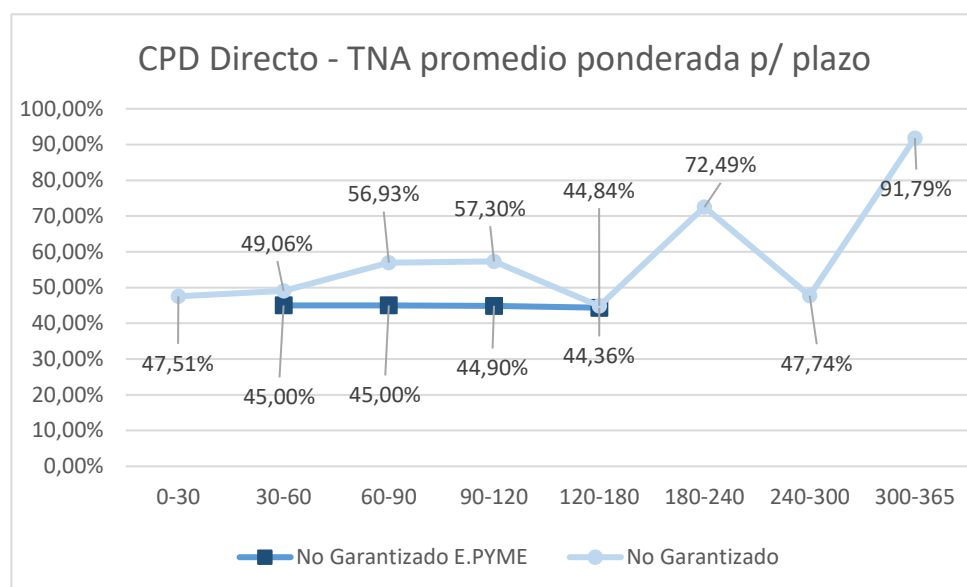
– La tasa nominal anual en dólares de Pagaré se ubicó en 9,36% para el plazo más corto, y en 9,17% para plazos mayores. La tasa en pesos estuvo en el orden de 34,86% y 39,75% para plazos corto e intermedio, respectivamente.

Pagaré Bursátil		
Moneda	Última	Anterior
USD	2.034.363	1.092.252
ARS	20.540.333	2.334.455

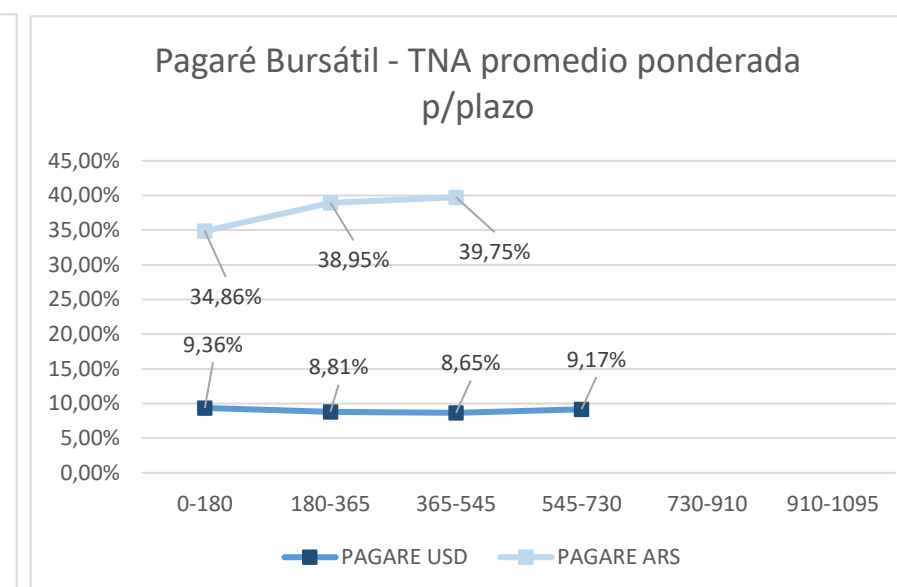
CPD		
Segmento	Última	Anterior
Avalado	1.111.625.479	518.033.211
Garantizado	29.017.778	18.338.727
No Gar. PyMe	36.070.571	3.238.554
No Garantizado	289.264.037	149.623.863



FUENTE: elaboración propia en base a datos de MAV.



FUENTE: elaboración propia en base a datos de MAV.



FUENTE: elaboración propia en base a datos de MAV.

## ÚLTIMAS EMISIONES ON SIMPLE

Empresa	Sector	Moneda	Tasa	Plazo (meses)	Monto	Sociedad Garantía Recíproca
New Arrecife S.A.	Distribuidor de vestimenta	USD	11,00%	18	250.000,00	Aval Federal
Farlowin S.A	Distribuidor de vestimenta	USD	10,98%	18	500.000,00	Aval Federal
Bauge Construcciones S.A.	Construcción	ARS	Badlar + 7,90%	36	15.000.000,00	Garantizar
Tradimex S.A.I y C.	Industria	ARS	Badlar + 7%	24	10.000.000,00	Intergarantías, Pyme Aval
Cerealera Puntana S.R.L	Agrícola	USD	8,45%	36	80.000,00	Garantizar
El Guaymallén S.A.	Agroganadera	ARS	Badlar + 9%	36	10.000.000,00	Garantizar

Fuente: elaboración propia, en base a datos de Bolsa de Comercio de Rosario.